

FÖLDSZINTI ALAPRAJZ

JELMAGYARÁZAT:

- beépített alapterületbe beleszámított terület

beépített alapterület: $131,46 \times 4 = 525,84 \text{ m}^2$ (24%) < $526,50 \text{ m}^2$ (25%)
MEGFELEL !

-tervezett szintterületi mutató parkolásra

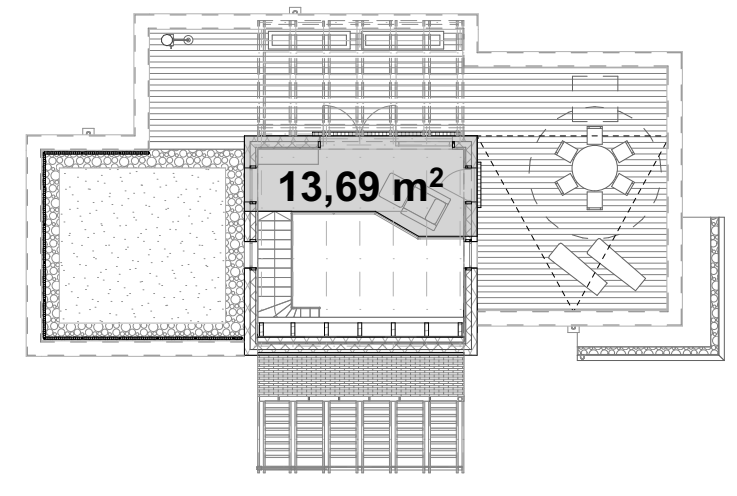
-tervezett szintterületi mutató az emeleten

szintterületi mutatóba beleszámított bruttó alapterület:
 általános:
 $(131,46 - 24,49) + 13,96) \times 4 = 483,72 \text{ m}^2$
 megengedett legnagyobb szintterületi mutató: 0,2
tervezett szintterületi mutató általános: $0,22 < 0,7$ MEGFELEL !
 parkolásra:
 $24,49 \times 4 = 97,96 \text{ m}^2$
 megengedett legnagyobb szintterületi mutató: 0,05
tervezett szintterületi mutató parkolásra: $0,05 < 0,25$ MEGFELEL !

-tervezett burkolt terület

burkolt és beépített terület:
 $506,56 + 525,84 = 1032 \text{ m}^2$

Legkisebb zöldfelület mértéke: $\geq 50\% = 1053 \text{ m}^2$
tervezett zöldfelület $2106 \text{ m}^2 - 1032 \text{ m}^2 = 1074 \text{ m}^2$ (51%) > 1053 m^2 (50%)
MEGFELEL !



EMELETI ALAPRAJZ

Ügyvezető ig.:
 Vigh Zsolt
 Építész tervező:
 Nyeste Tímea
 É 01-0411
 okleveles építészmérnök

Az 1999. LXXVI. törvény szerint a terv szellemi jogvédelem alatt áll. Felhasználni csak a PTK 409/3. bekezdés alapján szabad

Építtető: **Friends Club Hungary Szolgáltató Kft.**
 1036 Budapest, Bécsi út 85. fsz. 5.

Rajz: **BEÉPÍTÉS, SZINTTERÜLET, ZÖLDFELÜLET SZÁMÍTÁS**
 Tárgy: **1 es-számú EGYLAKÁSOS ÉPÜLET**
 1182 Budapest Alacskai út 50/c Hrsz: 156027/6

Tervfajta: **Egyszerű bejelentés**
 Lépték: **M=1:200**
 Dátum: **2021. szeptember**
 Tervszám: **E-6**

Minden méret és szint a helyszínen ellenőrizendő. Méret a rajzról nem mérhető. Ez a terv az érvényben lévő hatályos ágazati szabványok és előírások betartásával valósítható meg. Fokozottan betartandók a hang- és hőtechnikai előírások. A tervek felhasználásakor a csatlakozó szakági tervekkel a kapcsolatot biztosítani kell.

Megjegyzések:
 referencia pont:
 telek utcafronti bal oldali sarka
 +125,26 mBf = -0,15 m
 1,2 Lakás földszintje = +0,00 m
 3 Lakás földszintje = -0,60 m
 4 Lakás földszintje = -1,20 m

-1,2,3,4 épületek egyforma kialakításúak!
 ! kivéve a 2,3,4 épület földszinti külső nyílászárói a fürdői és szoba1 helyiségeinél !