

- 1** -0,8 cm Laminált parketta, „klick”-rendszerű, vagy nútban ragasztott
 - 7 cm aljzatbeton és benne elhelyezett padló fűtéssel, legalább C12-es minőségben
 -1 rtg 0,2 mm vastag PE fólia szigetelést védő réteg 20 cm-es átfedéssel lazán fektetve
 -8 cm XPS lépésálló hőszigetelés
 -1 rtg 0,2 mm vastag PE fólia szigetelést védő réteg 20 cm-es átfedéssel lazán fektetve
 -2 rtg talajnedvesség elleni szigetelés (mod. bit. lemez, pl. ISO-LINEhegeszhető bitumenes lemez szigetelés)
 - teljes felületű hideg bitumenmáz kellősítés (pl. Iso-Primer alapozó)
 -10 cm vasalt aljzat, legalább C20-as minőségben
 - 20 cm osztályozatlan kavicsagyazat (Tr=95%)
 - termett talaj

- 2** - 0,8 cm C2 FTE min, osz-tú ragasztóval
 (pl: Botament Multilight, vagy azzal műszakilag egyenértékű)
 ragasztott gress lap burkolat, CG 2 WA min. osz-tú fugázóval
 (pl: Botament Multifuge, vagy azzal műszakilag egyenértékű) fugázva
 - 7 cm aljzatbeton és benne elhelyezett padló fűtéssel, legalább C12-es minőségben
 -1 rtg 0,2 mm vastag PE fólia szigetelést védő réteg 20 cm-es átfedéssel lazán fektetve
 -8 cm XPS lépésálló hőszigetelés
 -1 rtg 0,2 mm vastag PE fólia szigetelést védő réteg 20 cm-es átfedéssel lazán fektetve
 -2 rtg talajnedvesség elleni szigetelés (mod. bit. lemez, pl. ISO-LINEhegeszhető bitumenes lemez szigetelés)
 - teljes felületű hideg bitumenmáz kellősítés (pl. Iso-Primer alapozó)
 -10 cm vasalt aljzat, legalább C20-as minőségben
 - 20 cm osztályozatlan kavicsagyazat (Tr=95%)
 - termett talaj

- 3** -Firestone EPDM vszigetelő gumilemez rögzítése ragasztással
 (BONDING ADHESIVE BA-2012 KONTAKTRAGASZTÓval)
 -1,2 cm (1,22 m x 2,25 m méretű) ISOGARD HD felületkiegyenlítő lemez
 -17 cm lépésálló XPS hőszigetelés ragasztva
 -2 cm telideszkázat
 -másodlagos csapadékvíz elleni fólia
 (páraáteresztő alátét héjazat, szélzáró porhó elleni fólia
 pl.: Dörken Delta Foxx Plus, vagy műszakilag ezzel egyenértékű)
 -7,5/15 cm szarufa 90 cm-nként (láng-, rovar-, és gombamentesítő szerrel kezelt)
 15 cm kőzetgyapot hőszigetelés a szarufák között
 -1 rtg párazáró fólia (pl.: Dörken Delta- Fol Reflex, vagy azzal műszakilag egyenértékű),
 toldásokban és csatlakozó szerkezethez párazáró módon felületfolytonosítva
 - 5 cm légrés (szerelő réteg) elektromos vezetékek elhelyezése
 -1,25 cm tűzgátló gipszkarton lemez burkolat
 (pl.: Rigips RF 12,5 vagy ezzel műszakilag egyenértékű)
 -Hvb8 minőségű beltéri vakolat
 beltéri diffúzióképes (gipszes) glettelés és diffúzióképes,
 alacsony illékony szervesanyag kibocsátású festés

- 4** -Betoncserép tetőfedés (pl. Bramac Római antracit)
 -17 cm PKC tetőelem
 -2 cm telideszkázat
 -másodlagos csapadékvíz elleni fólia
 (páraáteresztő alátét héjazat, szélzáró porhó elleni fólia
 pl.: Dörken Delta Foxx Plus, vagy műszakilag ezzel egyenértékű)
 -7,5/15 cm szarufa 90 cm-nként (láng-, rovar-, és gombamentesítő szerrel kezelt)
 15 cm kőzetgyapot hőszigetelés a szarufák között
 -1 rtg párazáró fólia (pl.: Dörken Delta- Fol Reflex, vagy azzal műszakilag egyenértékű),
 toldásokban és csatlakozó szerkezethez párazáró módon felületfolytonosítva
 - 5 cm légrés (szerelő réteg) elektromos vezetékek elhelyezése
 -1,25 cm tűzgátló gipszkarton lemez burkolat
 (pl.: Rigips RF 12,5 vagy ezzel műszakilag egyenértékű)
 -Hvb8 minőségű beltéri vakolat
 beltéri diffúzióképes (gipszes) glettelés és diffúzióképes,
 alacsony illékony szervesanyag kibocsátású festés

- 5** -2,8 cm UPM kültéri burkolat
 -4 cm párnafa talpakra rögzítve
 -Firestone EPDM vszigetelő gumilemez rögzítése ragasztással
 (BONDING ADHESIVE BA-2012 KONTAKTRAGASZTÓval)
 -1,2 cm (1,22 m x 2,25 m méretű) ISOGARD HD felületkiegyenlítő lemez
 -2-11,4 cm 2 % lejtést adó réteg (Ökocell 500 PSH
 lejtéstadó és szigetelést fogadó könnyűbeton)
 -1 rtg technológiai fólia
 -21 cm lépésálló XPS hőszigetelés ragasztva
 -1 rtg bitumen lemez - párazárás
 - 20 cm VB lemez (Hővisszanyerő szellőztető csövek benne vezetve)
 -glettelés, festés

- 6** - 5 cm kavicsagy leterhelő réteg
 -Firestone EPDM vszigetelő gumilemez rögzítése ragasztással
 (BONDING ADHESIVE BA-2012 KONTAKTRAGASZTÓval)
 -1,2 cm (1,22 m x 2,25 m méretű) ISOGARD HD felületkiegyenlítő lemez
 -2- 8 cm 2 % lejtést adó réteg (Ökocell 500 PSH
 lejtéstadó és szigetelést fogadó könnyűbeton)
 -1 rtg technológiai fólia
 -21 cm lépésálló XPS hőszigetelés ragasztva
 -1 rtg bitumen lemez - párazárás
 - 20 cm VB lemez (Hővisszanyerő szellőztető csövek benne vezetve)
 -glettelés, festés

- 6*** -Firestone EPDM vszigetelő gumilemez rögzítése ragasztással
 (BONDING ADHESIVE BA-2012 KONTAKTRAGASZTÓval)
 -1,2 cm (1,22 m x 2,25 m méretű) ISOGARD HD felületkiegyenlítő lemez
 -2- 9,5 cm 2 % lejtést adó réteg (Ökocell 500 PSH
 lejtéstadó és szigetelést fogadó könnyűbeton)
 = lásd.: 6-os rétegrend

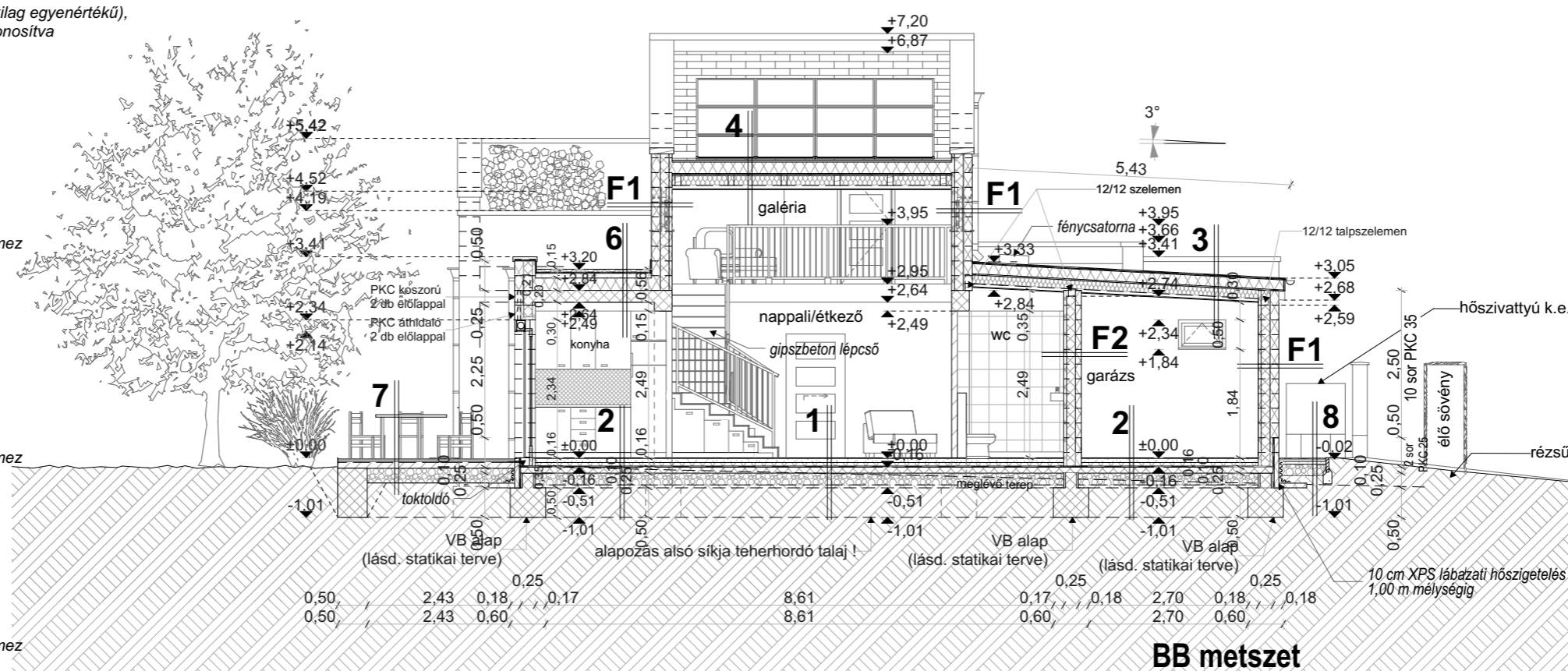
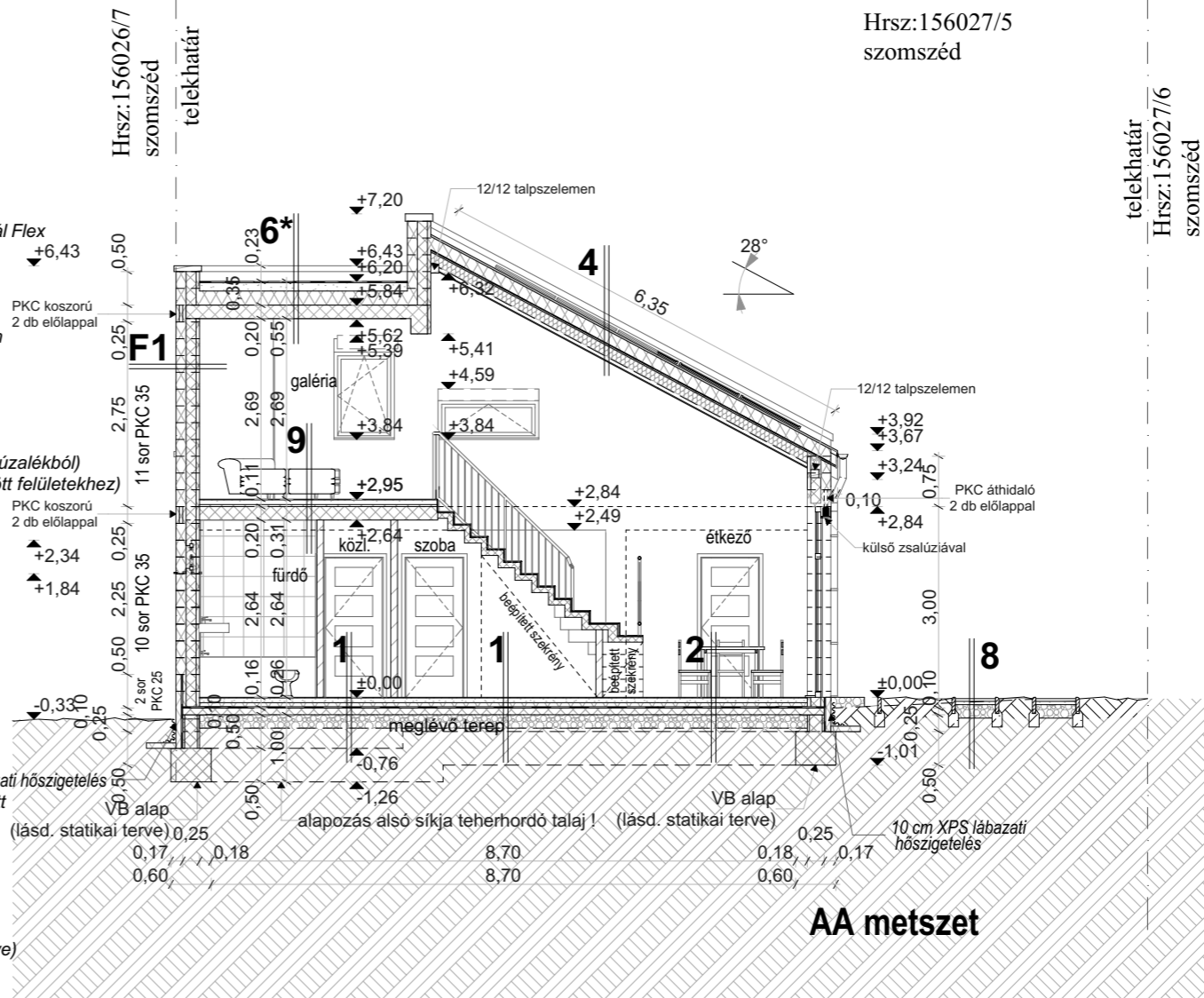
- F1** -kivül:
 -1,0 cm dryvit vakolat
 -PKC 35 cm falazat
 -1,5cm tűzálló gipszkarton telibe ragasztva
 -glettelés, festés

- F2** -kivül:
 -glettelés, festés
 -1,5cm tűzálló gipszkarton telibe ragasztva
 -PKC 35 cm falazat
 -1,5cm tűzálló gipszkarton telibe ragasztva
 -glettelés, festés

- 7** - 0,8 cm fagyálló gress lap burkolat (KGF 65 Totál Flex
 ragasztóhabarcs)gal)
 -PD 1K Profi Vastagfólia
 -FMA 30 Kültéri aljzatkiegyenlítő
 -LF 1 Mélyalapozó
 -10 cm vasalt aljzat, legalább C12-es minőségben
 - 20 cm osztályozatlan kavicsagyazat (Tr=95%)
 - termett talaj

- 8** -6 cm térburkolat
 (fűgázóhomok (0-4 mm-es zúzalék/murva keverék dolomit nemeszúzalékból)
 szegély- és esetleg lépcsőkövek, adott esetben sovány beton kötött felületekhez)
 -5 cm ágyazó réteg (0-16 mm-es ballasztból álló finomréteg)
 -15 cm fagyvédő réteg (0-63 mm-es ballasztból)
 - termett talaj

- 9** -0,8 cm Laminált parketta, „klick”-rendszerű, vagy nútban ragasztott
 -0,3 cm Extrudált polietilénhab alátétlemez [ETHAFOAM]
 - 5 cm aljzatbeton
 -1rtg technológiai fólia
 -4 cm lépéshangszigetelő lemez, úsztató réteg
 (pl.: ROCKWOOL STEPROCK ND)
 -1rtg technológiai fólia
 - 20 cm VB lemez (Hővisszanyerő szellőztető csövek benne vezetve)
 -glettelés, festés



Hrsz:156027/5
szomszéd

telekhatár
Hrsz:156027/6
szomszéd

ProKoncept Energia Unió Zrt.
 H-1131 Budapest, Kámfor utca 21-25.
 Tel.: +36 / 1 / 220-9556
 Fax: +36 / 30 274-62-79
 E-Mail: info@prokoncept.hu

Ügyvezető ig.:
Vigh Zsolt
 Építész tervező:
 Nyeste Tímea
 É 01-0411
 okleveles építészmérnök

Az 1999. LXXVI. törvény szerint a terv szellemi jogvédelem alatt áll. Felhasználni csak a PTK 409/3. bekezdés alapján szabad

Építelő:
Friends Club Hungary Szolgáltató Kft.
 1036 Budapest,
 Bécsi út 85. fsz. 5.

Rajz:
AA, BB METSZETEK
 Tárgy:
**1-es épület
 3 DARAB
 EGYLAKÁSOS ÉPÜLET**
 1182 Budapest
 Alacskai út 48/c
 Hrsz: 156027/5

Tervfajta: **Egyszerű bejelentés**
 Lépték: **M=1:100**
 Dátum: **2022. március**
 Tervszám: **E-3**

Minden méret és szint a helyszínen ellenőrizendő. Méret a rajzról nem mérhető. Ez a terv az érvényben lévő hatályos ágazati szabványok és előírások betartásával valósítható meg. Fokozottan betartandók a hang- és hőtechnikai előírások. A terv felhasználásakor a csatlakozó szakági tervekkel a kapcsolatot biztosítani kell.

Megjegyzések:
 R* = vakolt redőnyvel toktoldó előtt